

CORTE CONTRAPESADO
DESCRIPCIÓN:

Su función es la maniobra manual de decorados y equipos pesados. Consta de una vara de carga suspendida por cables de acero, un juego de poleas de tiro, cabeza y reenvío un carro guiado o áncora para alojar pesas, y un maromillo para la maniobra por el maquinista, con un freno por excéntrica para su detención. Tras cargar el decorado el maquinista lastra con pesas el carro hasta conseguir contrapesar el conjunto y, tirando del maromillo se desplaza el corte hasta el nivel deseado, accionando el freno una vez que se ha detenido. El freno NO debe utilizarse como bloqueo, se diseña para garantizar la parada, NO para cargar o descargar el carro. las pesas son metálicas, con asa para su manejo, de 6 y 12,5 kg de peso. ESCENICA INGENIERIA diseña el carro para cargarlo frontalmente aumentando la seguridad y mejorando la manejabilidad.

Se diseñan básicamente dos tipos de cortes:

cortes de tiro directo: se contrapesa el sistema directamente. $Q_v = Q_c \rightarrow R_v = R_c$

cortes de doble efecto: la carga en el carro es el doble de la carga en la vara, y el recorrido del carro es la mitad del recorrido en la vara.
 $Q_v = 2Q_c \rightarrow 2R_v = R_c$

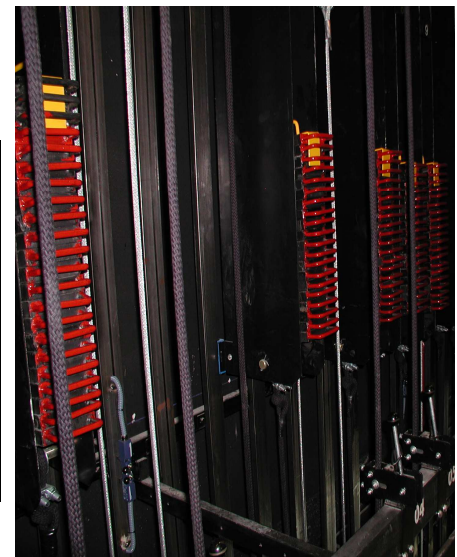
Q_v = carga en la vara

R_v = recorrido de la vara

Q_c = carga en el carro

R_c = recorrido del carro

MODELO	Carga Kg	Nº firos	TIPO	USO PREFERENTE
CC-254	250	4	TD/DE	telón de boca
CC-255	250	5	TD/DE	telón de boca
CC-256	250	6	TD/DE	telón de boca
CC-504	500	4	TD/DE	general
CC-505	500	5	TD/DE	general
CC-506	500	6	TD/DE	general
CC-755	750	5	TD	general
CC-756	750	6	TD	general


COMPOSICIÓN:

- * Carro o áncora: de carga frontal construido con chapa de acero de 4 mm. Con 4 patines.
- * Guía: perfil metálico con fijaciones a muro cada 2 m.
- * Poleas: de acero, de Ø 160 mm, sobre rodamientos ZZ, con carcasa metálica y bridas para fijación a bancadas.
- * 1 polea de cabeza.
- * 1 polea de reenvío.
- * n poleas de tiro, según modelo.
- * Cables: A.G. Ø 5 (19x7+0) encasquillados en ambos extremos.
- * Maromillo: de cáñamo, de Ø 22 mm.
- * Freno: por excéntrica sin bloqueo.
- * Vara de carga: celosía metálica de 25 cm de altura, con extensores de hasta 1,50 m. Longitud según geometría.
- * Acabados: Aceros con resinas Epoxi, poleas bicromatadas.

CUMPLIMIENTO DE NORMATIVAS:

DIRECTIVA 2006/42/CE relativa a las máquinas

Bajo demanda los equipos se preparan para el cumplimiento de la **CWA-15902-1**

NOTAS:

ESCENICA INGENIERIA S.L. garantiza sus equipos durante 2 años (*) y dispone de S.A.T. de 24 horas y asistencia en línea, según modelos. (*) El alcance de la garantía se detalla para cada equipo.

ESCENICA INGENIERIA S.L. se reserva el derecho de posibles cambios y actualizaciones en los equipos sin previo aviso.